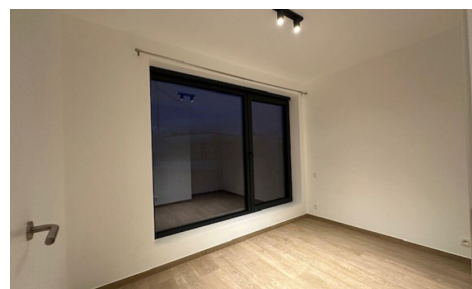
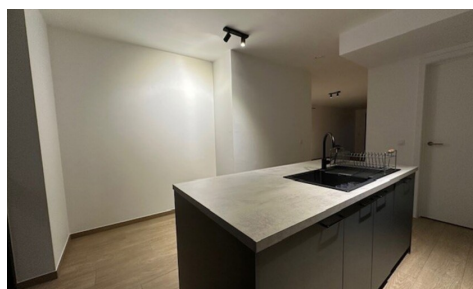
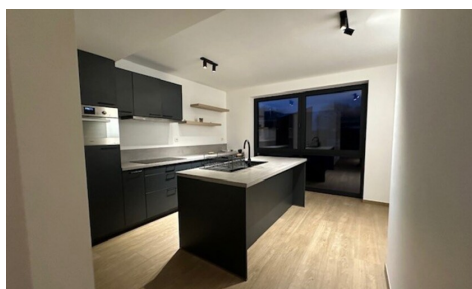


## TE HUUR - DUPLEX

2890 Sint-Amands

Op aanvraag

Ref. 5308145



Aantal slaapkamers: 2  
Aantal badkamers: 1  
Beschikbaarheid: bij oplevering

Bew. opp.: 133m<sup>2</sup>  
Terras opp.: 73m<sup>2</sup>

Type verwarming:  
vloerverwarming

# OMSCHRIJVING

## NIEUWBOUWAPPARTEMENT

In project "De Heidevelden" wordt hier APP 1.4 aangeboden bestaande uit: inkomhal met apart toilet, leefruimte met apart ingerichte keuken, berging en zeer ruim terras. Op het tweede verdiep treffen we 2 slaapkamers, een berging en badkamer. Tevens voorzien van een ruim terras. Het appartement is energiezuinig gebouwd. Het project is gunstig gelegen, op wandelafstand van het centrum, zicht op groen en biedt tevens een vlotte bereikbaarheid.

Verder beschikt dit nieuw appartement over een ondergrondse autostaanplaats met aansluitend een privatieve berging .

De maandelijkse lasten bedragen € 100,-.

Er is tevens de mogelijkheid een tweede parkeerplaats met berging te huren.

Belangrijkste troeven:

### ☐ **Energiezuinige appartementen**

Voorzien van warmtepompen en zonnepanelen.

### ☐ **Moderne architectuur**

Met residentie "De Heidevelden" koos de architect voor een tijdloos en strak ontwerp met respect voor de omgeving. De grijze gevelsteen wordt mooi afgewisseld met lichtkleurige crepi en houten accenten. Voor het buitenschrijnwerk en de balustrades werd gekozen voor zwart aluminium

### ☐ **Lichtrijke ruimtes**

De grote leefruimtes genieten van een optimale lichtinval op elk moment van de dag. Via de raampartijen krijgt u een open zicht op de omgeving

### ☐ **Duurzame materialen**

Bij de afwerking van de gevel staan duurzaamheid en onderhoudsvriendelijkheid centraal. Denk aan Wienerberger gevelstenen en aluminium schrijnwerk voor een tijdloze en piekfijne look.

### ☐ **Ruime ondergrondse parkeerplaatsen**

---

## FINANCIIEEL

Prijs: Info op kantoor

Beschikbaarheid: Bij oplevering

Gemeenschappelijke kosten: € 100,00/maand

Huurgarantie: 3 maanden

## GEBOUW

Bewoonbare oppervlakte: 133,00 m<sup>2</sup>

Aantal gevels: 3

Bouwjaar: 2020

Nieuwbouw: Ja

Staat: Nieuw

Verdiep: 1

Aantal verdiepingen: 2

## TERREIN

Oriëntatie terras 1: Zuid

## INDELING

Woonkamer: 41,70 m<sup>2</sup>

Keuken: 15,40 m<sup>2</sup>

Slaapkamer 1: 10,00 m<sup>2</sup>

Slaapkamer 2: 8,00 m<sup>2</sup>

Toiletten: 2

Terras: 73,00 m<sup>2</sup>

## **COMFORT**

Videofoon: Ja

Lift: Ja

## **ENERGIE**

EPC klasse: A

E-peil: 28

Dubbele beglazing: Ja

Ramen: Aluminium

Elektriciteitskeuring: Ja, conform

Type verwarming: Vloerverwarming